



# Bedienungsanleitung

Bitte lesen Sie vor Inbetriebnahme des Gerätes sorgfältig die Bedienungsanleitung.

Hinweis: Nicht für Kinder unter 3 Jahren geeignet. Enthält verschluckbare Kleinteile.

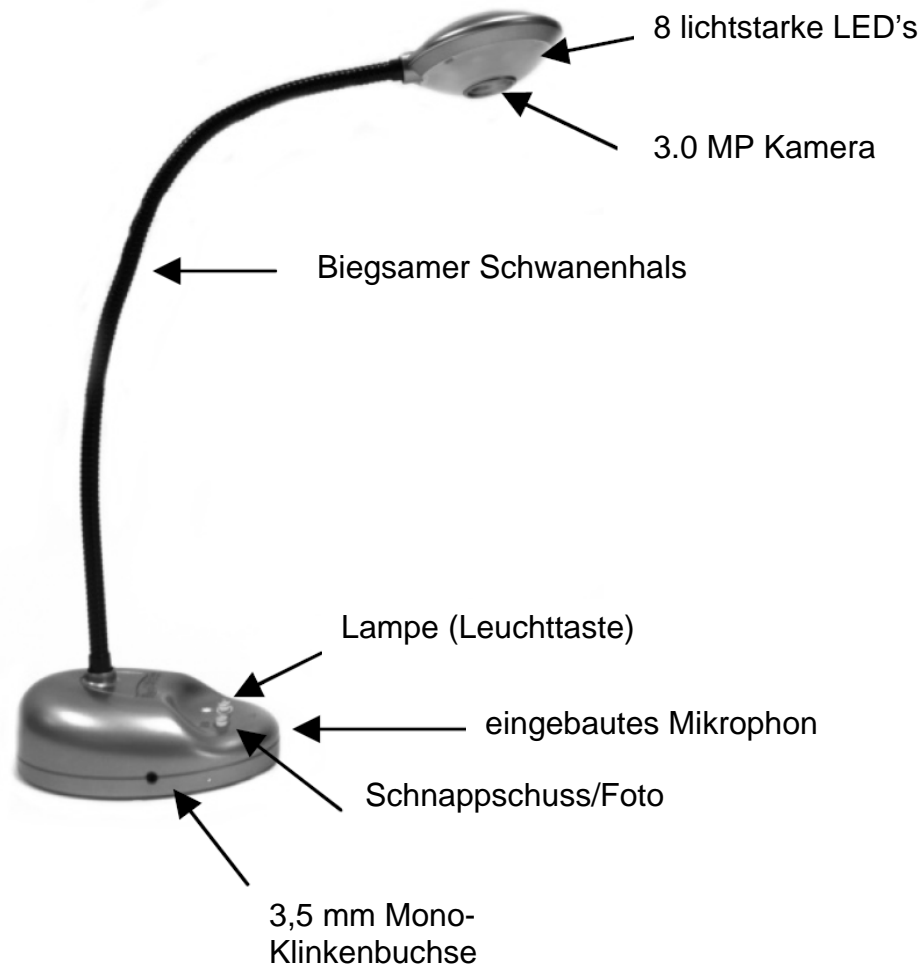
- Bitte bewahren Sie diese Gebrauchsanweisung für spätere Zwecke auf.
- Easi-View enthält einen nicht auswechselbaren, wieder aufladbaren Akku.
- Bitte entfernen Sie den Akku nicht.
- Vermeiden Sie Kontakt des Easi-Views mit Wasser oder anderen Flüssigkeiten.
- Im Falle einer elektrostatischen Entladung kann es zu einer Störung des Gerätes kommen. In diesem Falle müssen Sie das Gerät an den Computer anschließen, um die Funktionsbereitschaft wiederherzustellen.
- Die Garantie verfällt falls die Gehäuse geöffnet sein sollte.
- Die Garantie schließt jeglichen Datenverlust des Gerätes noch Folgeschäden nach Informationsverlust aus.

Der Hersteller ist nicht verantwortlich für Ton- oder Bildstörung, die durch unbefugte Veränderungen an diesem Gerät entstehen können.

Dieses Gerät wurde geprüft und erfüllt die Grenzwerte für ein Digitalgerät der Klasse B gemäß Teil 15 der Richtlinien der amerikanischen Bundesbehörde für das Fernmeldewesen FCC (Federal Communications Commission). Diese Grenzwerte stellen einen angemessenen Schutz gegen schädliche Funkstörungen innerhalb von Wohngebäuden sicher. Dieses Gerät erzeugt und verwendet Funkfrequenzenergie die ausgestrahlt werden kann und bei unsachgemäßer, nicht der Anleitung des Herstellers entsprechender Installation und Verwendung schädliche Störungen des Rundfunkempfangs verursachen. Es gibt jedoch keine Garantie, dass bei einer bestimmten Installation keine Störungen auftreten. Kommt es durch das Gerät zu Störungen im Radio- oder Fernsehempfang, was sich durch Ein- und Ausschalten des Gerätes überprüfen lässt, sollte der Benutzer versuchen, die Störung durch eine oder mehrere der folgenden Maßnahmen zu beheben:

- Richten Sie Ihre Empfangsantenne neu aus, oder stellen Sie sie an einem anderen Ort auf.
- Vergrößern Sie den Abstand zwischen Gerät und Empfänger.
- Schließen Sie das Gerät an einer Steckdose an, die nicht von demselben Stromkreis wie die Steckdose des Empfängers versorgt wird.
- Wenden Sie sich an den Händler oder einen erfahrenen Radio-/Fernsehtechniker.

## Easi-View



## Steuerung des Easi-View

Es gibt zwei Tasten auf der Umschaltvorrichtung des Easi-Views:



Drücken Sie die Schnappschusstaste um ein neues Foto zu machen.



Drücken Sie die Leuchttaste, um die LEDs einzuschalten.  
Wiederholtes Drücken der Leuchttaste lässt die LEDs heller werden.

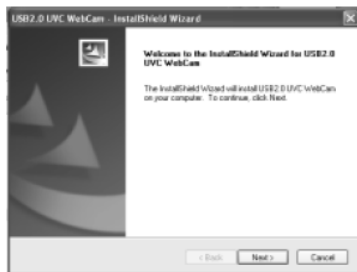
Zusätzlich zum Kamera-Knopf verfügt der Easi-View über eine 3,5 mm Mono-Klinkenbuchse, so dass externe Schalter genutzt werden können, um Fotos zu machen.

## Anschluss an einen PC

- Schließen Sie den Easi-View an einen verfügbaren USB-Anschluss Ihres Computers an.
- Wird der Easi-View erstmals an den PC angeschlossen, installiert sich der Treiber automatisch. Abhängig vom Betriebssystem kann ein Neustart des Computers erforderlich sein.
- Der PC wird das Gerät als USB-Video-Gerät erkennen und wird es unter der Option Scanner und Kameras in „Mein Computer“ erscheinen lassen.

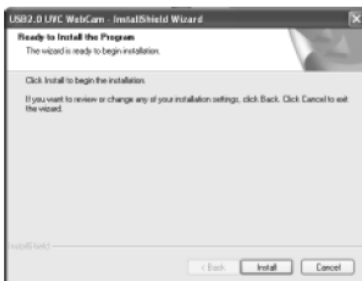
## Installieren des Easi-View (nur PC)

Das unten beschriebene Verfahren bezieht sich auf Windows XP (Kompatibilität mit Vista)

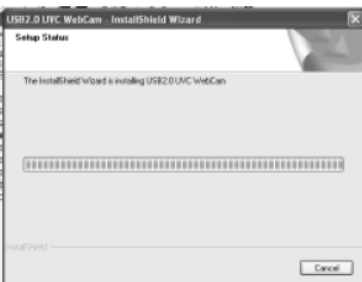


Verbinden Sie den Easi-View mit dem USB-Anschluss Ihres Computers.

Legen Sie die CD in das Laufwerk ein und das Programm wird automatisch starten. Falls dieses nicht der Fall sein sollte, klicken Sie auf „setup.exe.“ Klicken Sie auf die Schaltfläche „Installieren“ um fortzufahren.



Klicken Sie auf den nächsten Button um fortzufahren.

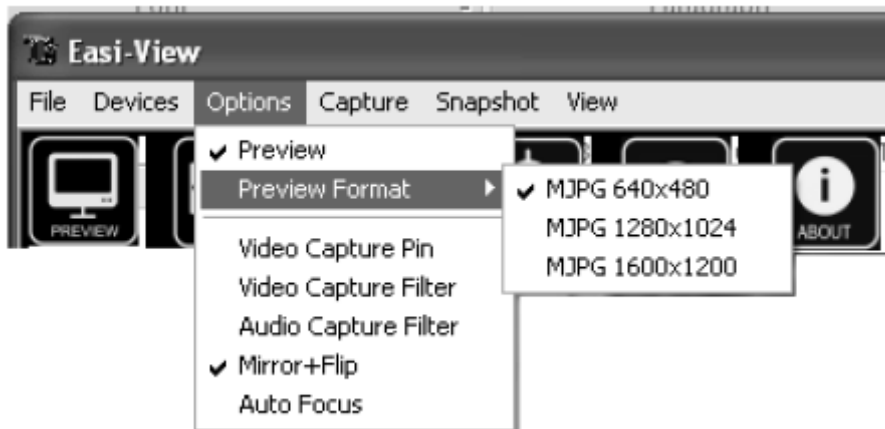


Das Installationsprogramm kopiert nun die erforderlichen Dateien auf Ihren PC. Es wird ebenfalls direkt installieren, falls dieses erforderlich sein sollte.

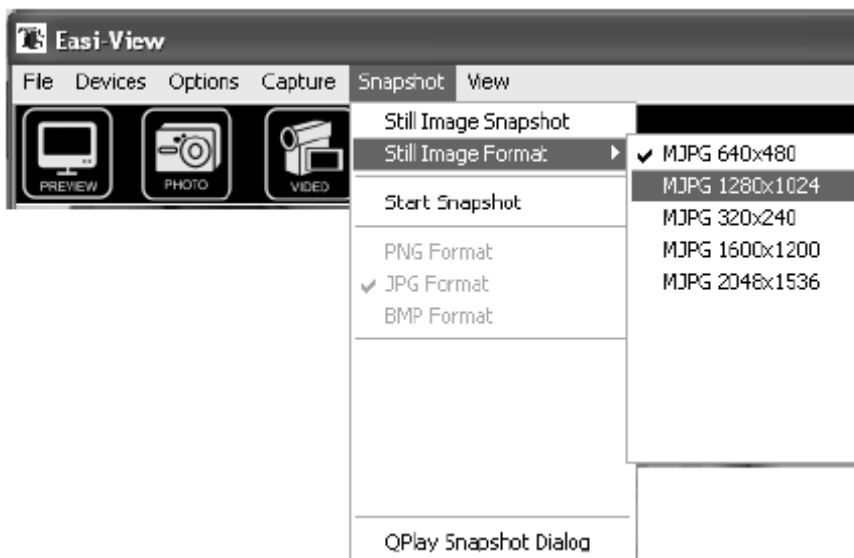


Wenn dieses Fenster auf dem Bildschirm erscheint, klicken Sie „trotzdem fortfahren“. Klicken Sie auf „Beenden“, um den Installationsvorgang abzuschließen.

## Einstellung des hoch aufgelösten Vorschaubildes und von Schnappschüssen



Das Vorschaubild kann vom Options-Menü aus eingestellt werden.



Die Standbild-Auflösung wird separat über das Menü „Snapshot“ eingestellt.

## Fotos aufnehmen



Benutzen Sie den Schnappschuss-Knopf, um eine Fotoaufnahme zu machen oder drücken Sie einfach das ‚Foto‘ Symbol. Um Ihre Aufnahmen anzusehen, wählen Sie bitte ‚Meine Bilder öffnen‘ in der Menü Ansicht und gehen Sie dann zu dem Ordner, welcher in chronologischer Reihenfolge gespeichert wird.



Falls das Bild seitenverkehrt auf dem Display erscheinen sollte, klicken Sie auf ROTATE bis das Bild richtig positioniert ist.



Der Easi-View verfügt über eine Autofokus-Funktion. Sie können das Bild erneut fokussieren, indem Sie auf den Fokuss-Knopf drücken.

## Videoaufzeichnung



Um ein Video aufzunehmen, klicken Sie einfach auf den ‚Video‘-Knopf. Der Knopf wird rot leuchten und Sie werden um Bestätigung gebeten. Um die Aufnahme zu stoppen, klicken Sie einfach erneut auf den Knopf. Im ‚capture‘-Menü gibt es eine Option, um die maximale Aufnahmezeit festzulegen, damit verhindern Sie, dass sehr große Dateien erstellt werden.

## **Easi-View als Web-Cam benutzen**

Easi-View verfügt über ein integriertes Mikrofon und kann als Web-Cam sowie mit beliebigen Applikationen, z. B dem Messenger, genutzt werden.

## **Technische Daten**

- 3.0 Mega Pixel Bildauflösung
- Autofokus (10 cm Minimum)
- 8 helle LEDs

## **Fehlerbehebung**

Easi-View wurde hergestellt, um zuverlässig und vorhersehbar zu arbeiten. Dennoch kann es vorkommen, dass Probleme auftauchen.

Bitte lesen Sie sich die folgende Tabelle sorgfältig durch, bevor Sie den Kundendienst in Anspruch nehmen:

<b>Problem</b>	<b>Versagen des Gerätes wenn die LEDs eingeschaltet sind.</b>
Lösung	Das Gerät ist an eine USB-Schnittstelle (1,0) angeschlossen, die nicht genügend Leistung erbringt. Schließen Sie das Gerät an eine 2.0 Schnittstelle an.
<b>Problem</b>	<b>Das Foto ist zu dunkel.</b>
Lösung	Drücken Sie die Leuchttaste oder benutzen Sie eine externe Lichtquelle.

## **Hilfestellung und Garantie**

Dieses Gerät hat bei Problemen, die während eines normalen Gebrauchs entstehen eine Einjahresgarantie. Missachtung des Easi-View™ sowie Öffnung des Gehäuses lassen den Garantieanspruch erlöschen.

Jeglicher Verlust von Daten, die auf dem Gerät gespeichert sind, wird nicht von dieser Garantie gedeckt. Der Akku kann vom Benutzer nicht gewechselt werden. Sämtliche außerhalb der Garantie liegenden Reparaturen sind kostenpflichtig.

Für aktuelle Produktinformationen besuchen Sie bitte die Website:

[www.tts-group.co.uk](http://www.tts-group.co.uk)